

SHANDONG JIAXIN AUTOMOTION CO., LTD

# 自力式温度控制调节器

(内部使用, 随机资料)

## 安 装 使 用 说 明 书



山东佳信自动化有限公司

电话: 0531-82944860

# 目 录

1、产品介绍	02
2、产品原理	02
3、阀门技术参数	02
4、设计说明	02
5、安装模式	03
6、设备的安装说明	04
7、注意事项	05
8、产品调试	05
9、故障排除	06
10、售后服务	06
11、质量反馈卡	08

## 一、产品介绍

自力式温控调节器广泛用于采暖、空调、生活用水等用途，调节模式为比例调节，方便安装，不是辅助电源，性能可靠，性价比高。

阀体采用平衡式机构，设备在高压力现场也能动作自如，适合各种现场的使用要求。

## 二、产品原理

传感器感知换热器出水温度，热胀冷缩引起内部液体体积发生变化，引起安装在热媒管路上调节阀中阀芯上下移动，改变热媒的流量，最终使出水温度达到使用要求。

## 三、阀门技术参数

规格 参数	DN32	DN40	DN50	DN65	DN80	DN100	DN125	DN150	DN200
公称直径	32	40	50	65	80	100	125	150	200
Kv 值	11	18	28	47	72	110	163	250	450
适用流体	蒸汽、热水、热油								
最大压差	1.0MPa								
调节范围	-10 —— 110℃								

## 四、设计说明

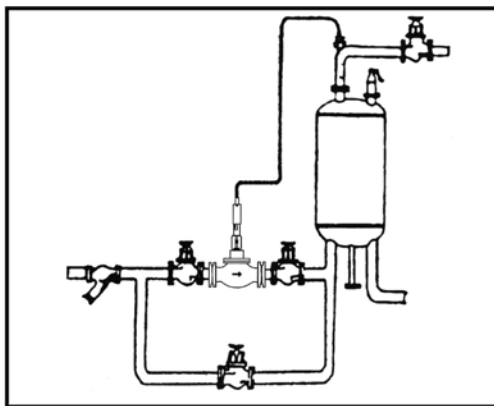
自力式温度控制调节器从控制方式上来讲，是比例调节（P 调节），应用再负荷变化比较平缓的现场效果最好，例如：采暖空调、循环水生活水等现场。

自力式温度控制调节器再直供生活水现场（开式系统），换热器为即热，半即热式且没有蓄水缓冲，效果不理想。

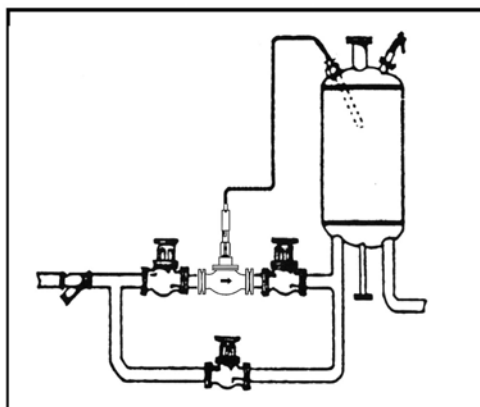
禁止机器在该类现场 24 小时使用；现场出水温度上升易造成事故，且机器易损坏。

五、安装模式：

典型安装 1



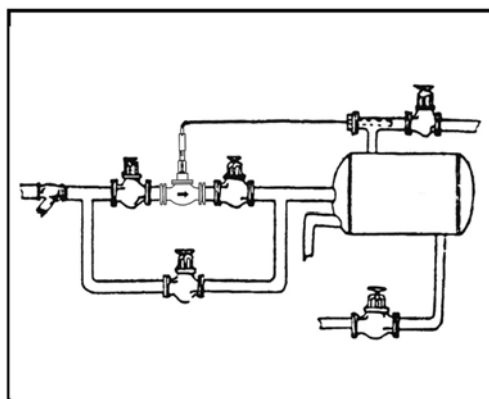
典型安装 2



典型安装 3

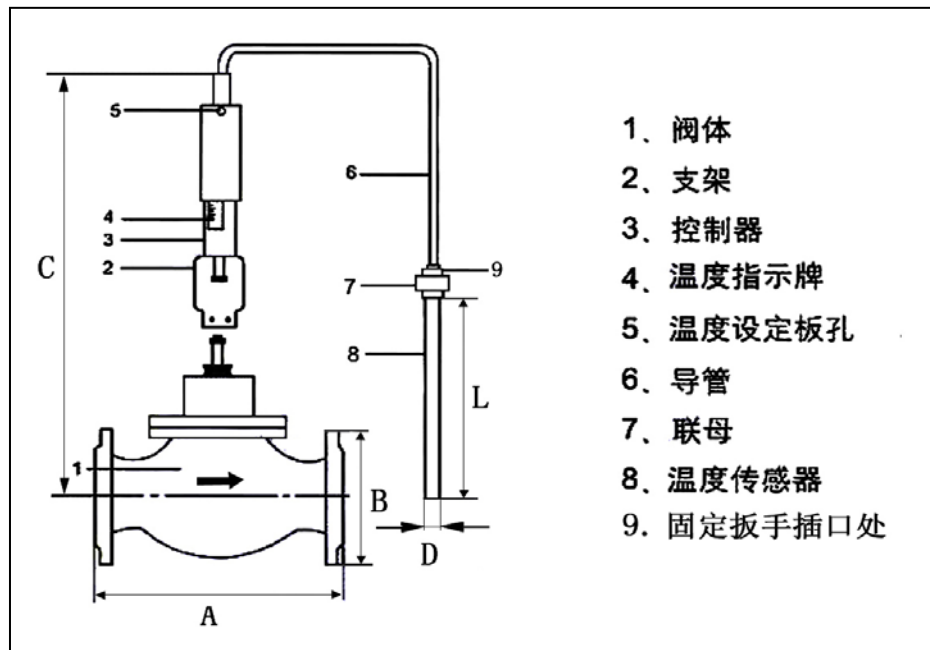
安装时可根据现场的实际情况安  
装感温探头，单必须使感温包完

注意：勿使感温探头插入换  
热器的死水区，否则造成出  
水温度大幅度摆动。



## 六、温控器的安装

温控器分为两部分：阀体部分（木箱包装）和执行部分（纸箱包装）。安装前请核对木箱与纸箱上的编号，要求编号一致。安装阀体时，注意阀体流向与介质流向一致。执行器按照下图连接，注意使温度牌向外，以方便调节温度。安装感温探头时，可用扳手固定 A 处（图 1）。千万不能用扳手固定 B 处（图 2），请注意不要使感温探头转动，以免拧断上方导管，导致机器报废。



外形尺寸及重量

型号	规格	A	B	C	D	7	L	重量 (Kg)
JXZW-32	DN32	180	67.5	314	25	1 $\frac{1}{4}$ "	410	16/21
JXZW-40	DN40	200	72.5	314	25	1 $\frac{1}{4}$ "	410	21/26
JXZW-50	DN50	230	80	394	25	1 $\frac{1}{4}$ "	410	27/32
JXZW-65	DN65	290	90	404	25	1 $\frac{1}{4}$ "	410	29/35
JXZW-80	DN80	310	97.5	414	32	1 $\frac{1}{4}$ "	410	36.5/43
JXZW-100	DN100	350	107.	414	32	1 $\frac{1}{4}$ "	410	42/53
JXZW-125	DN125	395	122.	436	38	1 $\frac{1}{2}$ "	410	48/64
JXZW-150	DN150	470	140	450	38	1 $\frac{1}{2}$ "	410	55/71

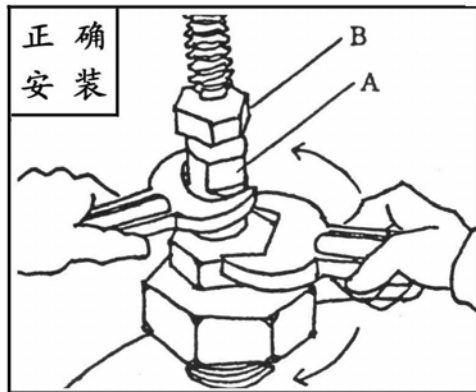


图 1

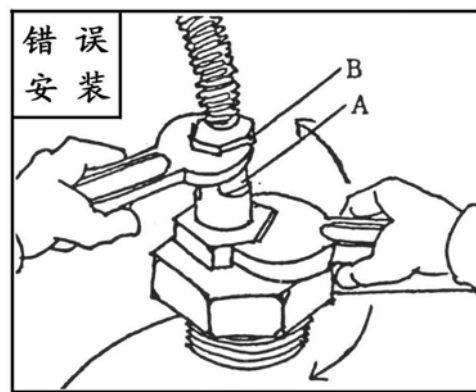


图 2

## 七、注意事项

- ◆ 预防杂物（焊渣等）进入温控阀，将造成机器不能正常工作，引起出口温度升高，并会造成严重损坏。
- ◆ 推荐在温控阀前加装过滤器，在安装前冲洗好管道。
- ◆ 旁路系统中的阀门必须严密，否则旁通的漏气将造成温度升高，并严重损坏温控器。

## 八、产品调试

- ◆ 关闭旁路。
- ◆ 温度在出厂前，一般标定温度为 65℃，或按用户要求调好。如与现场要求温度差不多，即可开通蒸汽进行调试。等出水较稳定后进行微调。
- ◆ 温度设定：旋转温度设定板孔所对应的刻度为出水温度，左右旋转控制上方的温度设定板孔，即可调整出水温度。注意：向低温调整温度时，请先关闭蒸汽，等温度降低至要求温度时，再旋转温度设定板孔。

若现场温度与刻度牌显著不符，可移动刻度牌至与现场温度相吻合。

- ◆ 在打开热源的初期，出水温度可能浮动较大，属于正常现象。机器将自动调整几次，出水温度即可稳定。

## 九、故障排除

- ◆ **出水温度过高（多出现于流量不稳定的生活用水系统）**
  - 1、首先检查旁通阀是否关闭。旁通阀漏气将造成机器的损坏，请更换漏气的旁通阀。  
观察现场出水温度是否持续上升。
  - 2、温度上升过程中，推杆不动作。请与公司维修部联系。
  - 3、温度持续升高并不停止，请关闭蒸汽，检查是否又杂物进入阀内，并清理杂物。
- ◆ **出水温度过低**
  - 1、打开旁路，如出水温度仍不能升高，请检查热源和系统。
  - 2、打开旁路可使温度升高，关闭旁通阀，调高设定温度。参照产品调试九。
- ◆ **出水温度持续摆动幅度很大，且摆动速度慢**

检查感温探头插入位置是否在换热器的死水区。简单判定方法：感温探头所插位置温度的变化是否与出水口温度变化同步。如不同步，则需要新选择感温探头插入位置，使之能准确感知出水温度的变化。

## 十、售后服务

### 1、本温控器保修期为购买后的 12 个月内

由于以下原因引发的故障，即使在保修期内，亦是属于有偿修理：

- 不正确的操作或未经允许自行修理及改造所引起问题；
- 超出规范使用要求造成的问题；
- 购买后跌损或野蛮装运造成的损坏。

- 因在不符合本使用技术手册要求的环境下使用所引起的故障。
- 由于地震、火灾、风水灾害、雷击、异常电压或其他自然灾害或与灾害相伴的原因所引起的故障。

## **2、关于用户使用须知**

对于违背本使用说明而产生诱发的责任本公司不能承担。

对于本公司的设备故障所致贵方受到的损失或波及性、继发性损害本公司不负责赔偿。

## **3、售后服务**

根据现场情况，请按照以下内容尽可能的告知我们。我们将最快的、最好的服务来回报用户。



## 设备质量反馈卡

尊敬的顾客：

感谢您选用我公司的产品。

我公司本着以质量卓越为最终目标，为了更好的为您服务，满足您的需要，我们真诚地希望您能把该设备在使用过程中出现的问题以及您的要求或意见告诉我们。请填写好背面的质量反馈卡，按下面的联系方式传真我公司。

谢谢合作！

山东佳信自动化有限公司

山东佳信自动化有限公司  
SHANDONG JIAXIN AUTOMOTION CO.,LTD

地址：济南市文化东路 88 号山师大西苑 100 号

邮编：250014

电话：(0531) 82944860 82944810 82920263

传真：(0531) 82920269

E-mail: [JXCORP@163.com](mailto:JXCORP@163.com)

**山东佳信自动化有限公司**  
**SHANDONG JIAXIN AUTOMOTION CO.,LTD**

用户单位		设备编号	
用户地址			
联系人		电话	
供货单位			
联系人		电话	
现场实际参数	生活水	直供水 ( )：定 时 ( ) 24 小时 ( ) 循环水 ( )	
		换热器类型： 板换 ( ) 双纹管 ( ) 浮动盘管 ( ) 容积式浮盘 ( ) 其他：	
		蒸汽压力： Kg	最大供水量： T/h
	采暖空调	蒸汽压力：                      采暖面积：	
现场问题			
顾 客 的 要 求 或 意 见			
备 注			

沿  
线  
裁  
下